

CERTUS

Educación
Continua



Programa

Finanzas y contabilidad

Programa de

Estados Financieros Bajo NIIF



6 Semanas



Online

Programa de Estados Financieros Bajo NIIF

¡Te acompañamos a lograrlo!

Crece profesionalmente nuestro programa de Finanzas

Este programa permite adquirir los conocimientos para realizar las estimaciones contables, por ejemplo: formulación, preparación, análisis e interpretación de los Estados Financieros con base en las Normas Internacionales de Información Financiera (NIIF). Además, el análisis se realizará a partir del Nuevo Plan Contable General Empresarial (PCGE), el cual cuenta con los cambios que entraron en vigencia el 2020, frente al escenario de la pandemia.

Duración del programa



6 Semanas



48 horas académicas

¿A quién está dirigido?



- Estudiantes y/o egresados de carreras técnicas o universitarias de Administración, Contabilidad o carreras afines.
- Profesionales que participen en la elaboración de estados financieros, que necesiten adquirir y reforzar los conocimientos referentes a la aplicación de los estándares internacionales de contabilidad.

¿Qué certificado obtengo?



Certificado de Programa de Estados Financieros Bajo Normas Internacionales de Información Financiera (NIIF) a nombre de Certus.

¿Por qué elegir Certus?



**25 años
de experiencia
en Negocios**



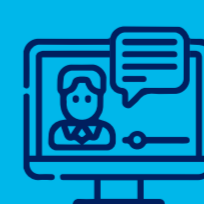
**Docentes
de primer
nivel**



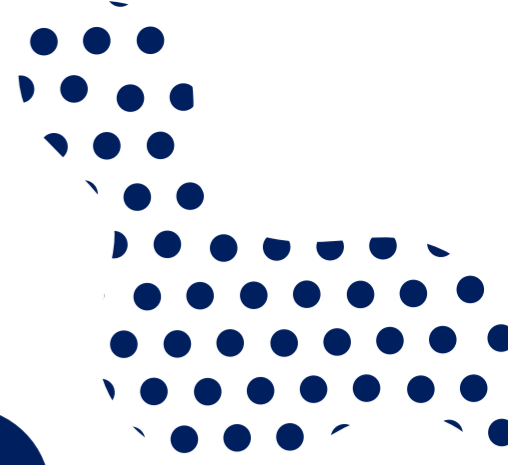
**Clases en vivo
que quedan
grabadas**



**Material adicional
para complementar tu
aprendizaje autónomo**



**Charlas exclusivas
con expertos reconocidos
del mercado**



Programa de Estados Financieros Bajo NIIF

Módulo	Curso
1	Marco conceptual contable en el Perú, según la situación actual por el covid.
2	Elementos básicos de las finanzas empresariales: activos y pasivos.
3	Estados financieros de la empresa: casos prácticos.
4	Estados de resultado integral: casos prácticos.
5	Estado de cambios en el patrimonio y estados de flujos.
6	Notas explicativas: interpretación de EEFF.
7	Marco conceptual de las NIIF y aplicación en el Perú.
8	Implementación de las NIIF en las empresas: proceso.
9	Normas de ingreso, activos y situación de activos: NIIF 2, 15, 16, 9, 13.
10	Pasivos financieros: NIIF 8, 10, 37.
11	Análisis de estados financieros: horizontal y vertical.
12	Ratios financieros.
13	Casuísticas de informes de EEFF auditados.

Conoce nuestras sedes

Sedes Lima:

- **Sede Surco (antes Principal)**
Av. Santiago de Surco 4717
- **Sede San Juan de Lurigancho**
Av. Pirámide del Sol 810
- **Sede Norte**
Av. Industrial 3733
Independencia

- **Sede Ate**
Av. Nicolás Ayllón 816-818
Km 7.5 de la Carretera Central
- **Sede Villa** Nuevo
Av. Pachacútec 403
Villa El Salvador
- **Sede Callao** Nuevo
Av. Argentina 2430
(cruce con Av. Sta Rosa)

Sedes Provincias:

- **Sede Arequipa**
Avenida Los Incas s/n
(a una cuadra del parque
Lambramani)
- **Sede Chiclayo**
Calle Manuel Arteaga 540
Urb. Los Parques